

好奇心いっぱいの親子孫・大人のみなさんへお知らせです！
〈本格的な科学入門教育〉の講座です！

中学生，高校生，大学生，大人お一人の参加も大歓迎！

おやこまご かせつじっけん こうざ
親子孫でくたのしい仮説実験講座

主催◆上田仮説サークル（代表 渡辺規夫）
 ◆科学講座クラブ（代表 遠藤 裕）

後援：上田市 中野市 東御市 須坂市 飯山市
 坂城町 小布施町 山ノ内町 各教育委員会
 信濃毎日新聞社

本格的な 科学の入門

2021年度は全国57会場で開催！

「ミクロの世界を旅しよう！」

仮説実験授業〈30倍の世界〉

をたのしみます。

- 予想して実験していく科学的なものの見方・考え方が体験できます。
- 他人の脳ミソや先人の科学者の脳ミソを借りて、自分で考えるたのしさが身につくとヤミツキになります。



●2日間でこんなにわかってすごいと思います。もうさいごなのが悲しいです。ほかのこうざにもさんかしたいです。ぜったいきます。じしんあります！（小3）

●科学が発展するのは話しあうのがよいということだが、仮説実験はそれをわかりやすく示してくれる。何でも言えるという空気は大切だと思う。（高1）

●みなさんから「へーっ」や「おーっ」の連続でたのしかったです。（父）

豪華な
実験セット付き

2時間×4コマ！

イラスト 小出 雅之

2日間で1つのテーマを追究します！

7/30~31（土・日）上田

8/6~7（土・日）中野

お手軽な

だいたいどうかせつじっけんこうざ
大道仮説実験講座

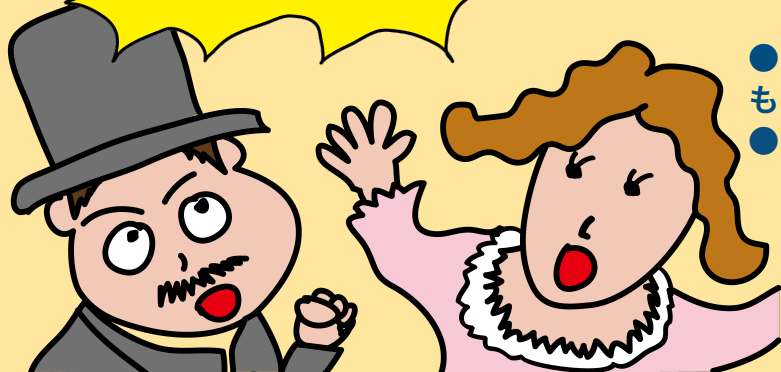
〈どっか〜ん！〉

- 予想をたてて実験すると、あら不思議、見えないものが見えてきます。
- 科学グッズをつくったり、遊んだりのおみやげ付

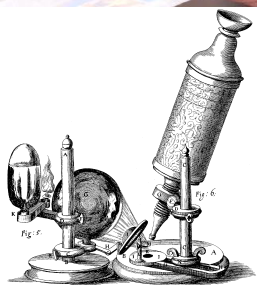
こちらは2時間の講座です。

6/11（土）午後2~4時 上田

6/26（日）午後2~4時 中野



●予想を立てるのって大事なあ〜っと思いました。貴族になったようなリッチな気分させられました。（母）




楽知ん研究所の講座に参加したい方は、以下をお読みください！

予想をたて、その理由をだしあって、どれが正しいかを定める実験をすると「あら不思議」今まで見えてこなかった世界が見えてきます。そんな脳ミソが喜んじゃう体験を！ 大人おひとりでも大歓迎！ 大人こそたのしめるかも～

●参加条件● 家族で申し込み。小学生以上～大人まで。おじいちゃん、おばあちゃんの参加もOK！
この講座は子どもはもちろん大人もたのしめます。本当は大人の方が、たのしいかも(^;) 小学生だけの参加はできません。中高大学生も大歓迎。大人だけでもOK。

●詳細● 親子孫で〈たのしい仮説実験〉講座は「親子孫家族の大人が2人以上でも、追加参加費なし」となっているのは、「大人は子どもの付添」ではないからです。私たちは「子どもそっちのけで、大人にこそ講座をたのしんでいただきたい」と思っています。より多くの大人にこそ講座の体験をしていただきたいので大人は何人きても「追加参加費なし」となっています。大人も、おたのしみください。大道仮説実験講座は、ひと家族「親子孫何人でも」参加費は1650円です。

■新型コロナ感染拡大の状況によって、順延などの措置をとることがあります。あらかじめご了承ください。

 本格的な 科学入門講座！ 2日間で4コマ 【午前10時～午後3時】 親子孫で〈たのしい仮説実験〉「ミクロの世界を旅しよう！」講座 各会場 定員20人			
上田 上田市中央公民館 第1会議室 材木町1丁目2番3号	●上田ミクロ● 7月30・31日 (土・日)2日間通し	●大人1人・子ども1人で 2000円/コマ×4コマ =8000円+税=8800円 ●子どもは1人追加につき プラス500円/コマ×4コマ =2000円+税=2200円 ●親子孫家族(親、祖父母)の 大人は、何人来ても 追加参加費なしです。 ●大人だけの参加は1人につ き1500円/コマ×4コマ =6000円+税=6600円	豪華な実験セット 4500円+税 =4950円 *家族で実験セットは 1セット以上必要。
中野 中央公民館 101体育室 三好町1丁目4-27	●中野ミクロ● 8月6・7日 (土・日)2日間通し	●親子孫家族(親、祖父母)の 大人は、何人来ても 追加参加費なしです。 ●大人だけの参加は1人につ き1500円/コマ×4コマ =6000円+税=6600円	他で は手に入らない 実験セットがそろ います！

●申し込み●
A) ウェブ申し込み
 各欄のQRコードか下のURLで
 ホームページから記入ください。
 【ミクロの世界】
<http://luctin.org/kozawebform-14oyakomago>
 【大道仮説〈どっか〜ん!〉】
<https://luctin.org/kozawebform-daido>


B) メール申し込み
watanabe@luctin.org
 (下QRコード)へ下枠の1〜7
 を記入ください。



9:30	10:00	12:00	13:00	15:00
1日目	受	1コマめ 120分	昼	2コマめ 120分
2日目	付	3コマめ 120分	食	4コマめ 120分

9時半～<モーニングサービス>
 カードゲーム「ぶんしっし」体験
 ※延長するかも知れません。時
 間にゆとりをもってご参加下
 さい。

- 1.講座名(上田ミクロ/中野ミクロ/
上田だいどう/中野だいどう)
- 2.参加者全員の
氏名・ふりがな
子どもは学年、大人は年齢も
- 3.住所・ケータイの電話番号
- 4.メールアドレス
@luctin.orgを受信できる設定を
- 5.実験セット数
- 6.講座参加について一言
- 7.講座のことは何で知りまし
たか？

 【午後2時～4時】 大道仮説実験講座〈どっか〜ん!〉 各会場 定員20人			
上田 上田市中央公民館 第1会議室	●上田だいどう● 6月11日(土)	親子孫何人でも ひと家族 1650円(税込)	家で遊べる 科学グッズ 330円/セット *家族で1セット以上必要。 *当日追加OK
中野 中央公民館 101体育室	●中野だいどう● 6月26日(日)		

*A) ウェブ申し込みは画
 面に従って入力(ケータイ
 からOK)
 *B) メールの場合は上の
 1から7をもれなく全部お
 つたえください。
 *後日、事務局から参加費
 の振り込みなどの詳細情報
 をお知らせいたします。

●お問合せ●
watanabe@luctin.org
 ☎090-4960-6859
 担当 渡辺規夫(わたなべ・のりお)



●中野会場●
endo@luctin.org
 ☎090-1406-9115
 担当 遠藤裕(えんどう・ひろし)



●NPO法人 楽知ん研究所について●
 私たちは、誰もが感動的に学ぶことのできる(科学入門
 講座)を開催するNPOの研究所です。その講座を通して、
 予想たてて実験しながら、新しいことにチャレンジする
 人、そのチャレンジを(主体的に応援)する人、(他人の
 笑顔)を広げていく人たちが、
 たくさん育つ社会をつくっていきます。